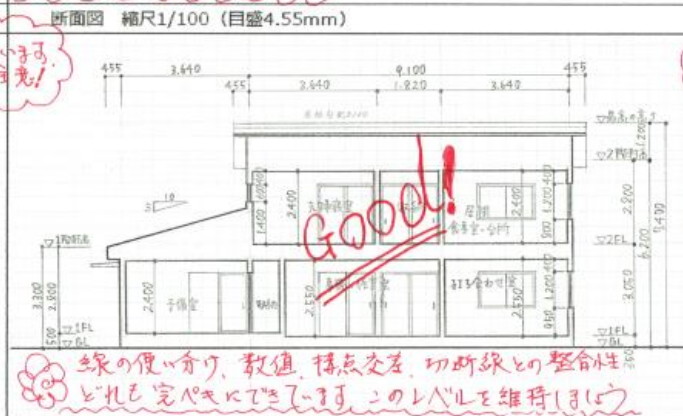
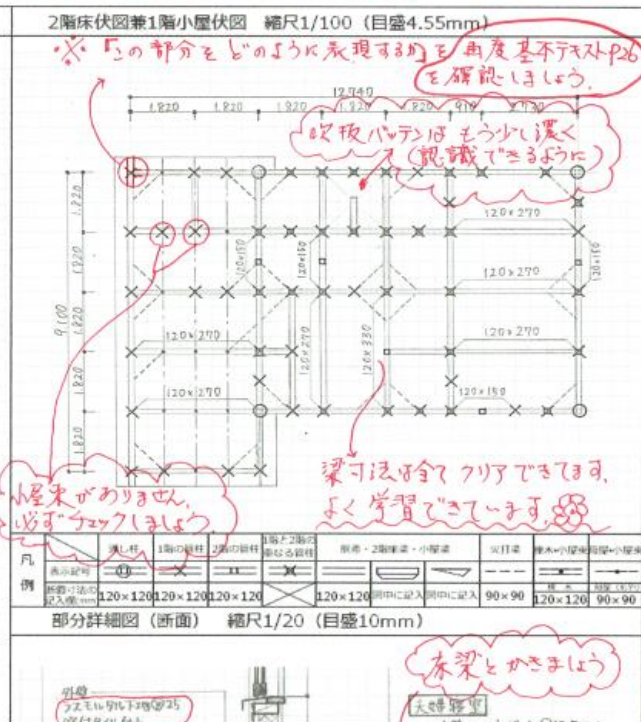
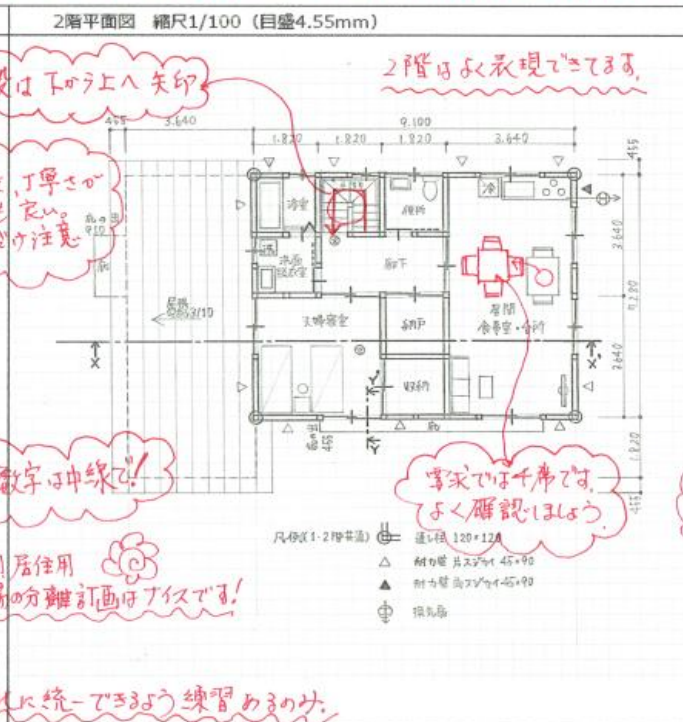
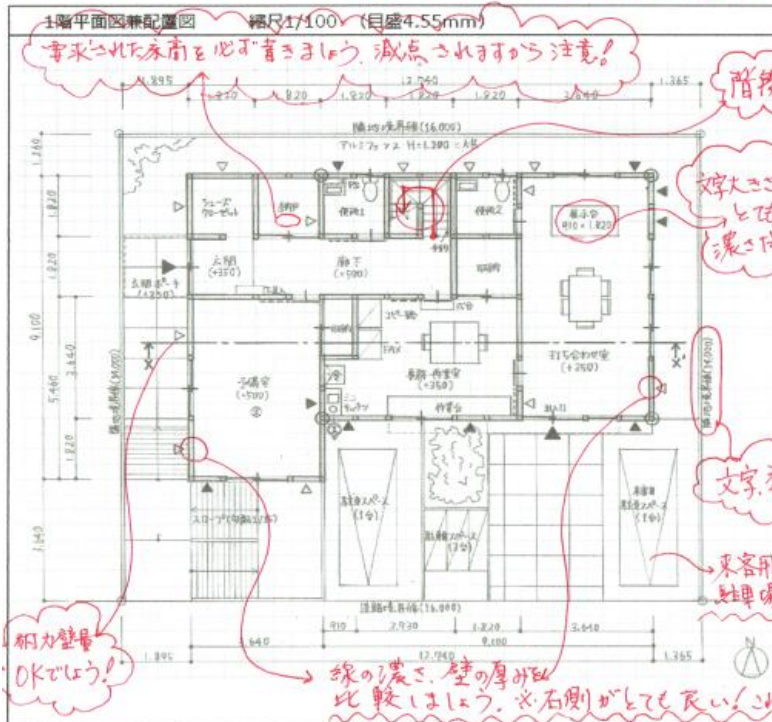


総評: 全体的によく揃っているが、概ね合格レベルと思われるが、チェックされた所をよく確認し、合格を不動のものにしよう。



① 事務所と居室の配置及び動線が工夫した点: 屋内で事務所と居住部分の行き来ができ、出入りは、来客を応接する打ち合わせ室には設けず、来客からは見えない場所である事務所に設ける計画とすることでプライバシーと業務エリアを分離するように配慮した。また、2階に配置した各居室は、いずれも南向きの窓配置となるように計画することで、自然光が入る明るいつくりとなるように配慮した。

② 外観計画で工夫した点: 来客用駐車スペースと居住用駐車スペースを隣接しないよう離れた位置に計画するとともに、それらの中間位には植栽及び駐輪スペースを設けることで視覚的にも分離するように計画した。居住部分の玄関へのアプローチには勾配1/15の屋外スロープを設置し、心々1829mmの幅員を確保することで意いでも使用しやすいユニバーサルデザインを達成した点とした。

③ 事務所と居住部分の分離について工夫した点: 南向き方向の道路であるため、南向きに事務所用及び居住用の出入口が近接しないよう考慮した計画とした。そのため事務所側は南向き側出入口を配置し、居住用は建物西側に玄関を配置することで事務所へ来客と居住者の通路から建物出入口への動線が近接しないよう工夫し、事務所と居住用部分が明確に分離されたものとなるように計画した。

	仕上材料名	下地材料名
事務所	ガルバリウム鋼板置き0.4	結水合板12+アスファルトフーニング
居室	吹付タイル仕上げ	ラスモルタル25
天井	ビニルクロス張り	石こうボード9.5
内壁	ビニルクロス張り	石こうボード12.5
床	木質フローリング張り	構造用合板12

敷地面積		224.00
1階	9.10 × 7.28 + 3.64 × 9.10	99.37
2階	9.10 × 7.28	66.24
延べ面積		165.61

製図必勝プロジェクト  
2020年度 トレース元図面  
転載・無断使用は厳に禁ずる

概ね OK だが、出入口分離の理由を添えると文章的に良くなりそう。

水まわり下地材は防水合板でも OK になります ← 基本テキスト P 51 参照